



EL- OCH ENERGIPROGRAMMET

INRIKTNINGAR

- Automation
- Dator- och kommunikationsteknik
- Elteknik

Utbildning med hög spänning

Välj El- och energiprogrammet på Gislaveds Gymnasium och du får en intressant och spännande utbildning där teori och praktik blandas. Du läser det senaste inom elinstallation, tele, larm, datanät och styrsystem.

Du lär dig teknik inom

- datorkommunikation
- ”smarta hus”
- industriautomation

I praktiska övningar ser du hur dina teoretiska kunskaper fungerar. Utbildningen är yrkesinriktad. Du kan gå rakt ut i arbetslivet som eltekniker eller studera vidare.

Stor efterfrågan på skickliga eltekniker

Framtiden för dig som väljer El- och energiprogrammet är ljus. De flesta funktioner i vardagen är beroende av elenergi. Utan el stannar hela samhället. Utvecklingen inom elteknik går oerhört snabbt.

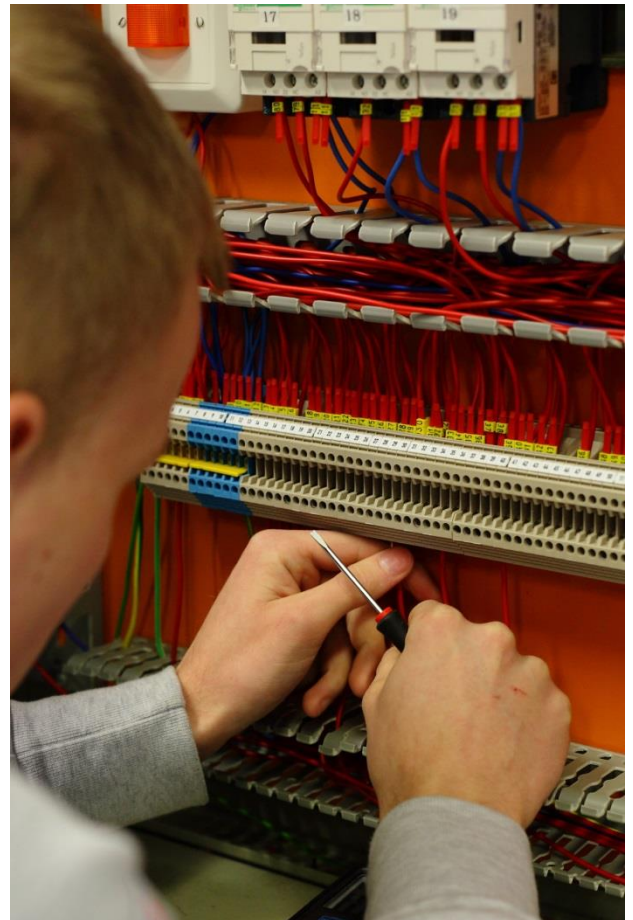
Arbetet som eltekniker är lämpligt för både tjejer och killar. Jobbet innebär mycket kontakt med människor.

Yrket leder till arbete inom offentliga, privata och industrimiljöer. I arbetet får du hela tiden användning av dina teoretiska och praktiska kunskaper.

För mer information om elyrken, kan du gå in på Elbranschens centrala yrkesnämnd: www.ecy.com.

På El- och energiprogrammet vid Gislaveds Gymnasium kan du utbildas till

- Industriautomation – automationstekniker inom tillverkningsindustri
- Industrielektriker inom tillverkningsindustri
- Montör el och automation
- IT-supporttekniker
- Servicetekniker – data eller IT
- Servicetekniker – kontorsteknik
- Installationselektriker
- Industrielektriker
- Larm- och säkerhetstekniker
- Tele- och kommunikationstekniker
- Nätverkstekniker



Det behövs duktiga eltekniker nu, och du kan bli en av dem!



GISLAVEDS GYMNASIUM



GISLAVEDS
KOMMUN

STRUKTUR

Gymnasiegemensamma ämnen		Programgemensamma karaktärsämnen		Individuellt val	Gymnasiearbete
600 p		400 p		200 p	100p
Engelska		Dator- och kommunikationsteknik			
Engelska 5	100	Datorteknik 1a	100		
Historia		Elektroteknik			
Historia 1a:1	50	Elektromekanik	100		
Idrott och hälsa		Energiteknik			
Idrott och hälsa 1	100	Energiteknik 1	100		
Matematik		Mekatronik			
Matematik 1a	100	Mekatronik 1	100		
Naturkunskap					
Naturkunskap 1a:1	50				
Religionskunskap					
Religionskunskap 1	50				
Samhällskunskap					
Samhällskunskap 1a:1	50				
Svenska					
Svenska 1 eller	100				
Svenska som andraspråk					
Svenska som andraspråk 1	100				
Inriktningar		Programfördjupningar		Exempel på yrkesutgångar	
400 p		700-800 p			
Automation		Automation	800 p	Automationstekniker	
Ellära		Elinstallationer	200	Industrielektriker	
Praktisk ellära	100	Kommunikationsnät 1	100	Montör el och automation	
Mät-, styr- och reglerteknik		Elkraftteknik	100	IT-suppporttekniker	
Mät- och styrteknik	100	Fastighetsautomation 1	100	Servicetekniker data/it	
Mät- och reglerteknik	100	Elmotorstyrning	100	Servicetekniker kontorsteknik	
Programmerbara styrsystem	100	Industriautomation	100	Installationstekniker	
		Servicekunskap/Engelska 6	100	Industrielektriker	
Dator- och kommunikationsteknik	400 p	Dator- och kommunikationsteknik	800 p	Larm- och säkerhetstekniker	
Dator- och kommunikationsteknik		Elkraftteknik	100	Tele- och kommunikationstekniker	
Dator- och nätverksteknik	100	Praktisk ellära	100	Nätverkstekniker	
Elektronik		Fastighetsautomation 1	100		
Elektronik och mikrodatorteknik	100	Programmering 1	100		
Installationsteknik		Webbutveckling 1 och 2	200		
Kommunikationsnät 1	100	Webbserverprogrammering 1	100		
Nätverksteknik		Servicekunskap/Engelska 6	100		
Nätverksteknik	100				
Elteknik	500 p	Elteknik	700 p		
Elektroteknik		Elmotorstyrning	100		
Elkraftteknik	100	Belysningsteknik	100		
Ellära		Underhåll och driftsäkerhet	100		
Praktisk ellära	100	Fastighetsautomation 1	100		
Installationsteknik		Larm-, övervaknings- och säkerhetssystem	100		
Elinstallationer	200	Mät- och styrteknik	100		
Kommunikationsnät 1	100	Servicekunskap/Engelska 6	100		

INFORMATION

Gabriella Persson rektor
0371-850 51
gabriella.persson@edu.gislaved.se

Birger Fjordhult, programansvarig
0371-819 46
birger.fjordhult@edu.gislaved.se

Irene Öggesjö, studie- och yrkesvägledare
0371-819 57
irene.oggesjo@edu.gislaved.se

www.gisgym.gislaved.se



2019-09-30